

5) 建議的宣誓文一

「因為您表示希望加入本分會，及其隸屬的國際獅子會，請您隨着我唸會員的義務：

我願意接受成爲 _____ 獅子會的會員，作爲會員可鼓舞我積極參與本會各種活動。我將盡己所能遵守獅子會的道德信條，對於國際獅子會、複合區、區、本會的活動願意貢獻一己之力。

現在您正式成爲 _____ 分會的一員。您的推薦獅友將爲您佩戴代表獅子會員的獅子徽章。」

建議的宣誓文二

「因為您表示希望加入本分會，及其隸屬的國際獅子會，請您以“我願意”來回答我的問題。

您願意接受成爲 _____ 分會的會員，並了解作爲會員可鼓舞您積極參與本會的各種活動嗎？

- 我願意 -

您願意盡己所能遵守獅子會的道德信條、盡可能的出席會議、對於國際獅子會、複合區、區、分會的活動願意貢獻一己之力嗎？

- 我願意 -

現在您正式成爲 _____ 分會的一員。您的推薦獅友將爲您佩戴代表獅子會員的獅子徽章。」

建議的宣誓文三

「我 _____ 在 _____ 獅子會會員面前，慎重的宣誓，願意遵守國際獅子會及獅子會的憲章暨附則、定期出席會議、支持及爲分會的利益而效力，並願意盡自己財務上的責任。

我進一步的宣誓，我將協助維護、建立、強化本會的會員。而且我願意盡己所能服務於委員會，或其他指派給我的工作來積極參與本會。我也願意遵守國際獅子會的道德信條、國際獅子會的目標。

經國際獅子會的授權，現在我宣佈您正式成爲國際獅子會的會員。

恭喜！」

6) 佩戴獅子徽章 (請推薦獅友爲新會員佩戴)

「現在請推薦獅友 _____ (名字)，請以“願意”來回答我的問題。」

您願意履行下列的職責嗎？

- 作您新會員的‘指導’老師；
- 讓您的新會員感受到受歡迎；
- 向所有會員介紹新會員；
- 提供新會員有關分會、幹部、憲章等的資料；
- 安排新會員講習會；
- 隨時答覆新會員的問題；
- 鼓勵新會員和您討論問題並提供解決方法；
- 協助新會員成爲傑出的獅友嗎？

- 我願意 -

7) 閉幕總結

「 _____ 獅友 (新獅友的名字)，請您光榮的佩戴這枚獅子會標誌的徽章，代表您是全球最偉大服務組織的一位成員，這個組織具有爲全球須要幫助者服務的了不起傳統。

恭喜您而且歡迎您加入這個最偉大的服務組織... 國際獅子會。

本人謹代表本分會，頒發官方的會員證書和新會員資料袋，來幫助您成爲獅子會員開啓您生命另一個好的起點。

我們很榮幸也高興您成爲 _____ 分會的一員。」

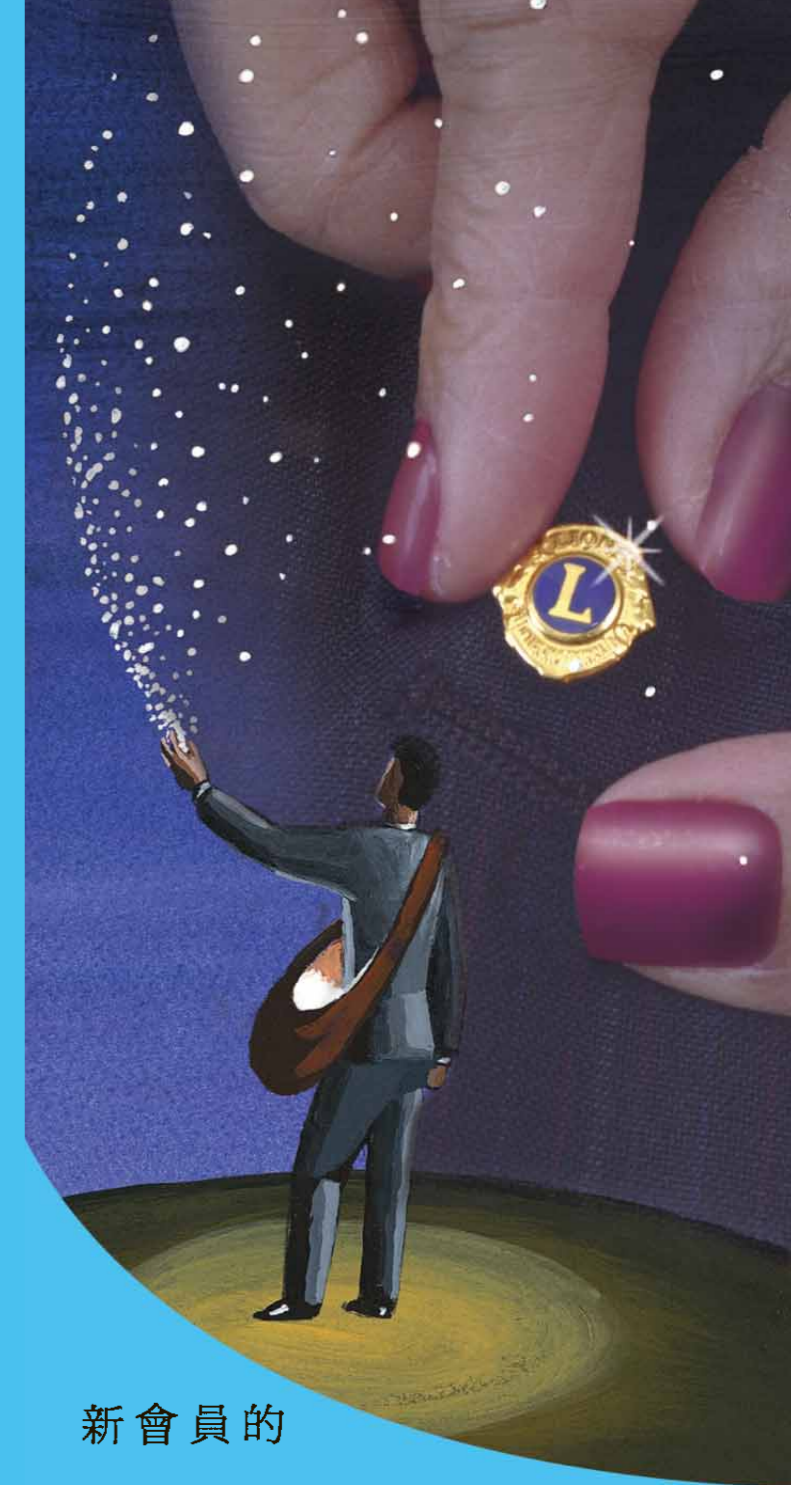


LIONS CLUBS INTERNATIONAL
300 W 22ND ST
OAK BROOK IL 60523-8842 USA
www.lionsclubs.org

ME-22 CH 9/03

新會員的

入會儀式





新會員 入會儀式

入會儀式象徵著一會員以獅子會員身份開始服務。此為該會員是否能永遠保留住的一項非常重要的因素。一個考慮周詳的入會儀式，應跟隨著完整的新會員講習及參與有意義的分會活動，新會員才能維持著興趣並積極的參與分會。(或者—換言之：幫助新會員感受到他/她是貴分會的一重要份子。)

習慣上入會儀式是由分會會長主持，但由前國際或區幹部、會員發展委員會、德高望重的獅友主持也很適合。

新會員加入地方分會的入會儀式，可依當地的習俗或依分會和區的活動，而有不同的舉行方式。我們也鼓勵分會依會籍類別而採用不同的入會儀式。籌劃入會儀式時，請記住應讓與會者感到的莊嚴和隆重有意義。

下列為籌劃莊嚴隆重而又有意義的入會儀式建議，以及適當的講說辭。

入會儀式象徵著會員以獅子會員身份開始服務。

下列為入會儀式程序之建議

- 以一一叫出新會員及推薦獅友的名字，請他們到最前面來作為儀式的開始。
- 歡迎所有出席入會儀式者，讓他們感到您很歡迎他們光臨這項盛會。
- 簡短的介紹國際獅子會的光榮歷史。
- 簡介貴分會的歷史和目前的活動。
- 主持宣誓。
- 頒發獅子徽章。
- 代表貴區和分會歡迎新會員加入本組織，分發新會員資料袋及說明該資料袋的內容和推薦獅友的職責。

建議的演說詞

下列是依上述入會儀式的建議程序而設計的演說辭。請您依當地的習俗、或者多增加一些資料、配合主持人的風格等實際情形而修改之。

1) 宣佈儀式開始

我們要開始新會員入會的儀式，今天共有_____位新會員入會。現在，我將叫出新會員及推薦獅友的名字，被叫到者請到前面來。請先不要鼓掌，等所有的新會員及推薦獅友都到前面後，再一起鼓掌歡迎。謝謝大家。(念出新會員及推薦獅友的名字。)

2) 歡迎

各位先生女士，本人代表_____分會的會員及幹部，熱忱的歡迎各位出席這項盛會。您們經邀請而成為獅子會員，我們感到非常的榮耀，您們接受我們的邀請而加入本獅子會和國際獅子會。身為獅子會的會員是很榮譽的事。

您加入這個世界上規模最大的服務組織，其會員有一百四十多萬分佈在 191 國及地理區分屬於 46,000 分會，每位會員都致力於行善工作。您可以透過會員身份，協助我們的分會幫助更多我們社區裏的人，甚至到全球的社區。

3) 國際獅子會的歷史

您所加入的服務組織，有長久歷史可追溯到 1917 年，國際獅子會起源於一位芝加哥保險業者，茂文鐘士先生的一個理想。他認為當地商業界應將自己對職業的關心擴展到對社區及全世界的關心。

茂文鐘士先生所屬的芝加哥商業俱樂部，決定和全美國同樣性質的組織連繫，邀請這些組織在 1917 年 6 月 7 日一起來美國伊利諾州芝加哥的拉賽爾飯店開組織會議，會中大部份的組織同意合併，並採用其中一組織的“獅子會”名稱。該年 10 月在德州達拉斯舉行第一屆全國年會。共有來自九州 22 個分會的 36 位年會代表出席。會中通過憲章、附則、擬定目標和道德信條。

之後，國際獅子會的會員就開始奉獻其時間和才智來服務任何有需要的民眾。1925 年海倫凱樂在美國俄亥俄州希達波因特市年會中對獅友的演講，挑戰獅友成為“黑暗武士”。自此之後，為盲人或視障者服務是國際獅子會的重要承諾。

“我們服務”是我們的座右銘，最能表現出全球獅友在各地奉獻幫助人們的精神。您現在屬於_____獅子會的會員，正可以幫助我們繼續傳遞這優良的服務傳統到未來。

4) 貴分會的歷史

本分會成立於_____ (年)。_____ 多年來，我們不辭辛勞在_____ (您的城鎮) 為那些須要幫助的人服務。我們服務的項目很多由_____ 到_____

_____ 分會承諾將國際獅子會的偉大服務引進我們的社區。(進一步的說明貴分會最具有代表性及最受貴鄉里歡迎的服務方案。)

您所加入的獅子會是隸屬於國際獅子會。國際獅子會是世界上規模最大的服務組織，於 1917 年成立，其會員有一百四十多萬分屬於 45,000 分會。國際獅子會的整個光輝歷史，就是不斷的將偉大的人道服務工作帶到全球各大洲遍及 191 國家及地理區。

您將發現作為本會的獅子會會員，有很多個人的成長機會。不只是由義工服務工作所得到的心靈的滿足外，您還可以加強領導、溝通、組織的能力。您也可以建立起堅固的友誼，與來自全球各地的獅友會面，並提供加強我們分會力量的建議。

由於您們加入_____ 獅子會，使我們更有能力在我們當地或全球的社區幫助更多的人們。本會的幹部及會員非常興奮您們選擇加入我們的陣營，協助我們的國際獅子會繼續以改善不幸人們的生活，及改進我們的社區為更舒適環境的優良傳統。